

Made in Germany

Katalog 2009

Wärme wie bei Sonnenschein



Marmorheizung



Herstellung und Vertrieb

Ludwig-Feuerbach-Str. 69
90489 Nürnberg
Tel: 0911/9811870
Fax: 0911/9811871



Ambiente

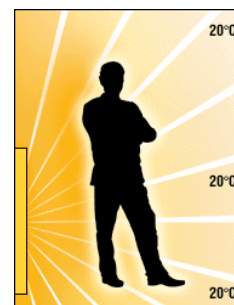


Eine intelligente Lösung für ein Heizsystem der Zukunft

- Ein geheimer, leider noch selten erfüllter Wunsch aller Hausbesitzer und Bauherren ist es, ein sauberes problemloses, ökologisches und ökonomisches Heizsystem zu besitzen.
- Komplizierte Systeme sind zu teuer und mit zu viel technischem Aufwand verbunden.
- Strahlungswärme kennen Sie von der Sonne und vom Grundkachelofen.
- Auch die Marmorheizung gibt diese Art der Wärme gleichmäßig an die Umgebung ab. Wie durch die Sonnenstrahlen in der Natur, werden Mensch, Gegenstände, Wände, Boden und Decke erwärmt. Dabei entstehen nur minimale Luftbewegungen. Die Luftfeuchtigkeit bleibt im Bereich zwischen 50% und 60%.
- Die Maxime der Marmorheizung hat sich aus den fortschreitenden Erkenntnissen der Baubiologie ergeben. Ärzte, Ingenieure, Baubiologen und Heiztechniker kommen heute wieder zu der Überzeugung, dass Strahlungswärme, welche der gute alte Grundkachelofen spendete, für den menschlichen Organismus das Beste ist. Schon die alten Römer hatten die Idee, Räume mit Hilfe von erwärmten Steinen zu beheizen.
- Jahrhunderte später wurde der Kachelofen erfunden. Seine Ummauerung speichert die Wärme und gibt diese nach und nach in den Raum ab. Dieses Prinzip wurde aufgegriffen und dekorativ für den heutigen Markt in Form edler Natursteinplatten umgesetzt.
- Die Marmorheizung ist Strahlwasser geschützt und kann deshalb auch im Badezimmer und in der Sauna eingesetzt werden.
- Die Strahlungswärme bewirkt, dass die Temperaturen im oberen wie im unteren Bereich des Raumes gleich bleiben. So bleiben die Füße warm und der Kopf kühl.
- Die Gebiete, in denen die Energieversorger Sondertarife für elektrische Raumheizungen gewähren, werden bundesweit stetig mehr.
- Auch der Austausch von alten Nachtspeicheranlagen ist durch geringen Umbau problemlos möglich.



Marmorheizung



Heizsystem der Zukunft

- Durch die reiche Auswahl an verschiedenen Marmorsorten in unterschiedlicher Farbgestaltung können die Heizkörper an jeden Einrichtungsstil angepasst werden. Sie werden überrascht sein, wie **hervorragend die Marmorplatten zur Geltung kommen** und als architektonisches Gestaltungselement genutzt werden können.
- Das Besondere an der Marmorheizung ist ihre Funktionsweise. Hier wird anstelle eines Rippenheizkörpers (Zentralheizung) eine 3 cm dicke Platte aus **hochwertigem Marmor** installiert.
- Die Größe und Anzahl der benötigten Marmorplatten pro Raum ist vom Wärmebedarf des Gebäudes abhängig, der im Vorfeld durch die Wärmebedarfsberechnung ermittelt wird. Durch die glatte Fläche des Marmors sind die Heizkörper auch **leicht zu reinigen**. Einfach mit feuchten Lappen abwischen - fertig!
- Auch in Sachen **Gesundheit** setzt die Marmorheizung neue Maßstäbe: „Auf dem Prinzip Konvektion basierender Heizsysteme, also beinahe alle Systeme, erwärmen unablässig die Raumluft und wälzen sie fortwährend um“, erklärt der Wohnraummediziner Dr. Bernd Geiger (Uni München). Die Folge: Kleine Schmutzteilchen, Bakterien, Viren und Staub wirbeln auf und führen zu Infektionen der Atemweg und Allergien. „Die Strahlung der Marmorplatte dagegen“, so Dr. Geiger, „erwärmt Raumluft und Gegenstände gleichmäßig und **verhindert somit im größtmöglichen Umfang** das Aufwirbeln von Staubpartikeln und Milben“.
- Zugute kommt das System der Wärmestrahlung auch dem Wohnraumklima. Da die Lufttemperatur auf jeder Raumebene konstant bleibt, entstehen **keine kalten und warmen Zonen**. Da keine Feuchtigkeit entstehen kann, haben somit **Schimmel und Pilze keine Chance**.
- Mittels Strom, der **ökologischsten Energiequelle**, werden die Marmorplatten bei minimalen Energieverbrauch bis zur optimalen Heizleistung (Regelung per Thermostat) erwärmt.
- **Eine gesunde, von Baubiologen und Wohnmedizinern geforderte Wärme, die sich jeder leisten kann.**

Vorteile / Service



•Die Vorteile im Überblick

- Gesunde Strahlungswärme (Kachelofen)
- Niedrige Investitions- und Einbaukosten
- Saubere Montage
- Selbstmontage möglich
- Jederzeit erweiterbar
- Neu- und Altbau
- Transportabel beim Umzug
- Sicher - Sauber - Umweltfreundlich
- Austausch von alten Nachtspeicheranlagen
- **Nur alles aus einer Hand kann ein Produkt einzigartig und unvergleichbar machen!**

•einfacher - ökologischer - gesünder - •mit einem Wort •MODERNER•

- Einfache Bedienbarkeit
- Keine Schimmelbildung
- Keine Staubaufwirbelung
- Niedriger Platzbedarf
- Auserlesene und hochwertigste Materialien
- Vermeidung von Geräuschen
- Design bis ins Detail
- **Ein Service, schön, wenn immer jemand für einen da ist..**



•Vorsprung durch Innovation:

- Keine Reinigungskosten
- Keine Wartungskosten
- Keine Emissionsprobleme
- Kein Heiz- und Tankraum
- Keine Rohrleitungen
- Zukunftsorientiertes Produkt
- Kein Verschleiß, keine beweglichen Teile
- Für Wohn und Gewerberäume
- **Der kostengünstige Betrieb der NWI-Marmorheizung bedeutet für Sie eine Einsparung von barem Geld**



Vergleichswerte



Verbrauchsvergleich

Art der Heizung	Öl	Gas	Marmorheizung
Energiekosten	870,00 €	1.000,00 €	700,00 €
Grundgebühr	0,00 €	50,00 €	50,00 €
Schornsteinfeger	80,00 €	80,00 €	0,00 €
Kundendienst	200,00 €	200,00 €	0,00 €
Hilfsenergie	100,00 €	100,00 €	0,00 €
Versicherung	50,00 €	0,00 €	0,00 €
Gesamt	1.300,00 €	1.430,00 €	750,00 €

Basis für diesen Vergleich ist eine Wohnfläche von ca. 120 m²

Technische Daten



Technische Daten

Artikel-Format	NWI 4	NWI 5	NWI 7	NWI 9	NWI 12	NWI 15
Nennaufnahme ca.	350 Watt	550 Watt	650 Watt	850 Watt	1150 Watt	1450 Watt
Nennspannung	220 Volt 50 Hz	220 Volt 50 Hz	220 Volt 50 Hz	220 Volt 50 Hz	220 Volt 50 Hz	220 Volt 50 Hz
Nennstrom	1,5 A	2,3 A	2,8 A	3,7 A	5,0 A	6,3 A
Schutzklasse	Klasse II, IP 25 „strahlwassergeschützt“					
Netzanschluss	ca. 100 cm feste Anschlussleitung: 2 x 0,75 mm					
Breite	60 cm	125 cm	100 cm	100 cm	100 cm	125 cm
Höhe	40 cm	30 cm	40 cm	50 cm	60 cm	60 cm
Stärke	3 cm	3 cm	3 cm	3 cm	3 cm	3 cm
Gewicht ca.	21 kg	33 kg	35 kg	44 kg	52 kg	64 kg
Oberflächentemp.	maximal ca. 85 C (Grad) an der Oberfläche					
Temperaturregler	über Raumthermostat					
Garantie	5 Jahre Werksgarantie					
Prüfzeichen	VDE - GS - CE - EMV - CCA					

Thermostate

Thermostate - Raumtemperaturregler

Aufputz - Thermostat 3000 Watt
250V 50/60 HZ Schutzart IP 30 Reinweiß
Skala 1..... 6 für Natursteinheizung
TYP PTR 01.086 (Kat. S. 25)



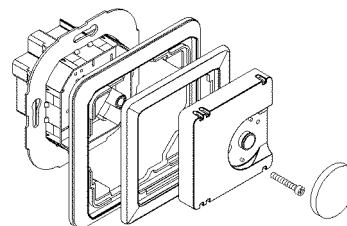
Steckerthermostat für Festmontage 3000 Watt
250V 50/60 HZ Schutzart IP 30 Reinweiß
mit Kabel + Schuko-Zwischenstecker 1,5 mtr. Kabel
Skala 1..... 6 für Natursteinheizung
TYP PTR 01.401 (Kat. S. 27)



Steckerthermostat für Festmontage 3000 Watt
250V 50/60 HZ Schutzart IP 30 Reinweiß
1,5 mtr. Kabel mit Schuko-Kupplung - Regler in
Steckdose einsteckbar Skala 1- 6 für Natursteinheizung
TYP PTR 01.411 (Kat. S. 27)



Unterputz Thermostat 3000 Watt
250V 50/60 HZ Schutzart IP 30 Reinweiß
für alle gängigen Flächenschalterprogramme
Skala 1..... 6 für Natursteinheizung
TYP FTR 101.086 (Kat. S. 17)





Wärmebedarf

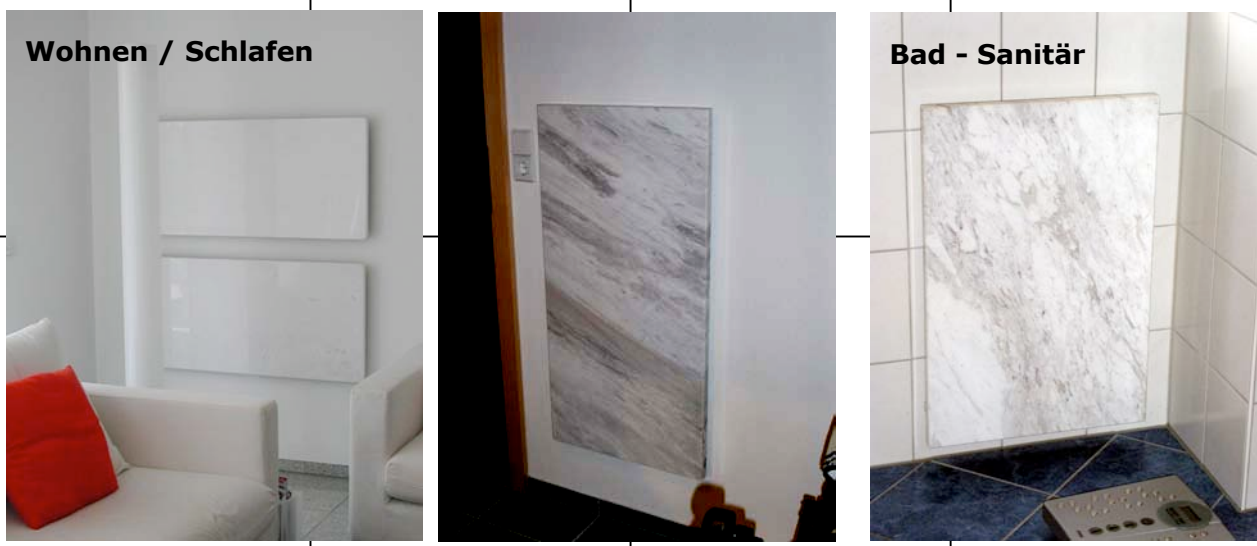
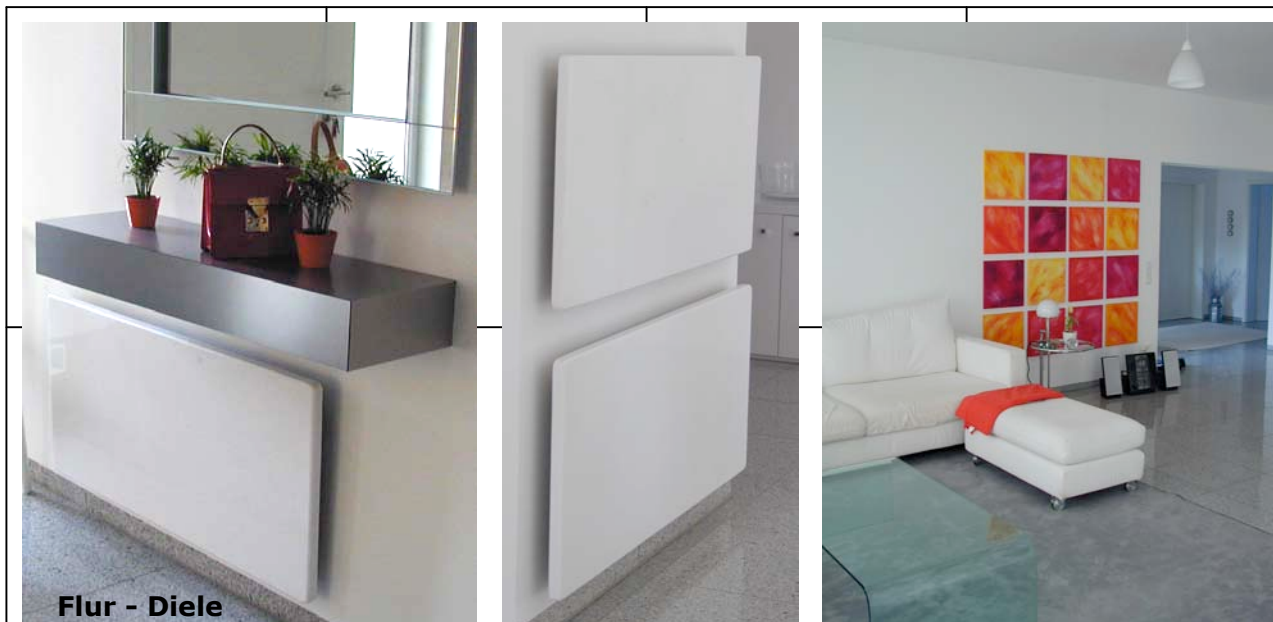
Überschlägiger Wärmebedarf

Watt/m2 je nach Isolierung und Fensteranteil

Haustyp	NE-Haus	Fertighaus	Neubau	Altbau
K-Wert	unter 0,25	0,25 - 0,33	0,33 - 0,40	über 0,40
Raum	Watt	Watt	Watt	Watt
Wohnen	60	70	90	110
Essen	60	70	90	100
Kochen	40	50	70	90
Arbeiten	60	70	90	110
Diele/WC	40	50	60	70
Schlafen	50	60	70	80
Kind	60	70	90	110
Bad	80	90	110	130
Keller	50	60	60	60
Hobbykeller	70	80	90	100

Dieser Berechnung liegt eine **Raumhöhe von 2,50 mtr** zugrunde, ist der Raum höher, muss prozentual hochgerechnet werden.

Beispiele / Modelle

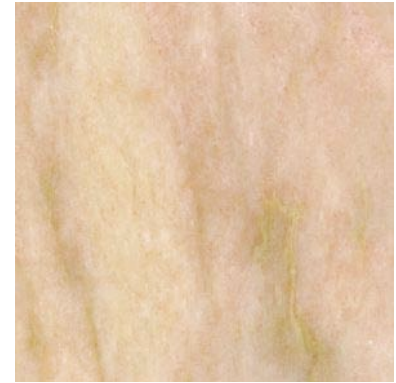


Farbmuster Marmor NWI

Blue Pearl



Juramarmor



Estremoz



Fantasia



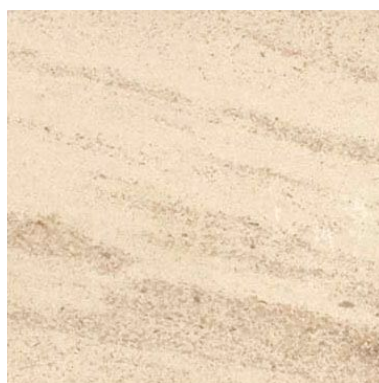
Rushita Kirsch



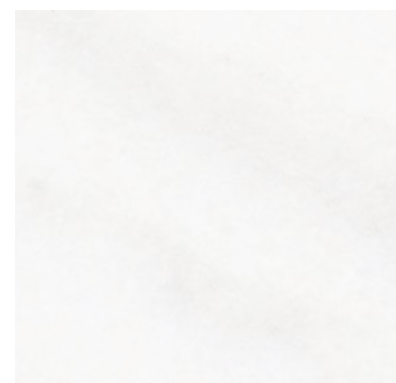
Volakas/Galaxis



Sylvia/pol/gest.



Serra



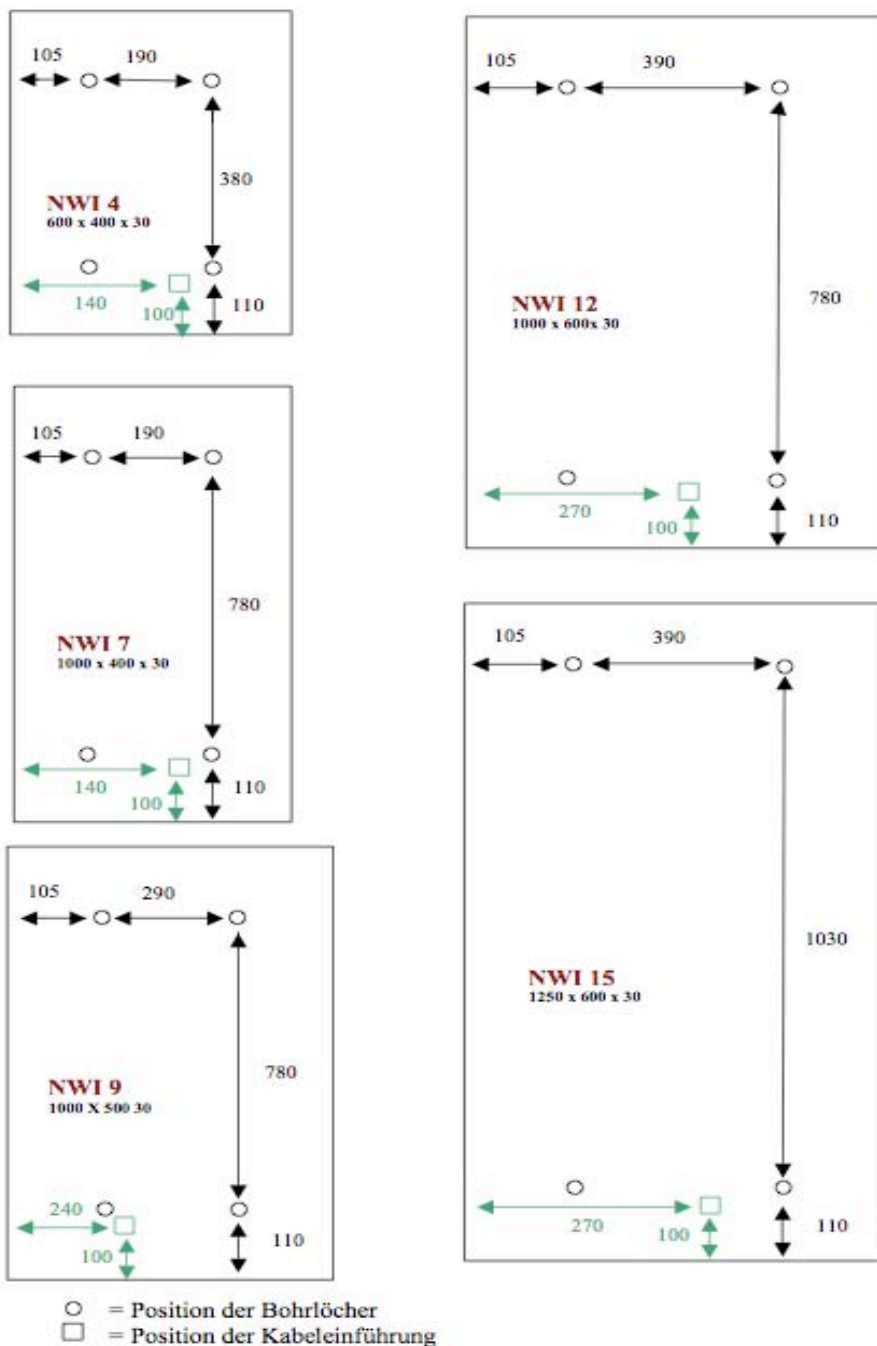
Thassos A1/A2/A3

Andere Marmorsorten auf Anfrage

Bitte beachten Sie, dass es sich bei diesem Produkt um Naturstein handelt, d.h. Farbabweichungen, kleine Risse und Materialveränderungen sind möglich.

Bohrschablone NWI

Bohrlochabstände für Natursteinheizungen NWI 4 bis NWI 15 (Maßangaben in mm)
Die Bohrlöcher der Natursteinplatten können Toleranzen aufweisen. Somit sind die exakten Bohrlochabstände von der Natursteinplatte abzunehmen (Stand 2006)



Preisliste 2009



Preisliste 2009

Artikel-Format	NWI 4	NWI 5	NWI 7	NWI 9	NWI 12	NWI 15
Nennaufnahme ca.	350 Watt	550 Watt	650 Watt	850 Watt	1150 Watt	1450 Watt
Größe - Gewicht	60/40 /3 21 kg	125/30/3 33 kg	100/40/3 35 kg	100/50/3 44 kg	100/60/3 52 kg	125/60/3 64 kg

Preisgruppe 1 Volakas - Varios Jura - Franken Nat	499,10	568,10	631,20	686,40	713,--	807,30
Preisgruppe 2 Fantasia / Serra Sylvia / Rushita Prinos / Polaris	515,20	618,70	645,60	727,20	774,20	876,30
Preisgruppe 3 Thassos - Bl.Pearl Estremoz Speckstein	609,50	793,50	828,--	900,--	954,50	1046,--

Preise zzgl. gesetzlicher MwSt.

Preisliste 2009

Andere Marmorsorten auf Anfrage

Bitte beachten Sie, dass es sich bei diesem Produkt um Naturstein handelt, d.h. Farbabweichungen, kleine Risse und Materialveränderungen sind möglich.

5 Jahre Werksgarantie

VDE - GS - CE - EMV - CCA

Besuchen Sie uns im Internet: www.nwi-heizen.de

Made in Germany

Fotovoltaik - Solarstrom

Clever Heizen zum Null-Tarif mit sauberer Energie !

Kombination von Marmorheizung + Fotovoltaik

Strom vom Himmel? = Wärme für Ihr Haus

Kostenbeispiel: 120 qm Niedrigenergiehaus
Heizkosten ca. 500.-- Euro pro Jahr
Heizstromtarif von Region abhängig

Der kostengünstige Betrieb der
NWI- Marmorheizung + Fotovoltaik
bedeutet für Sie eine **Einsparung von barem Geld**



**Marmorheizung
Biokamine**

Herstellung und Vertrieb

Ludwig-Feuerbach-Str. 69
90489 Nürnberg
Tel: 0911/9811870
Fax: 0911/9811871

www.nwi-heizen.de
info@nwi-heizen.de

Ihr nwi Fachhandelspartner:

